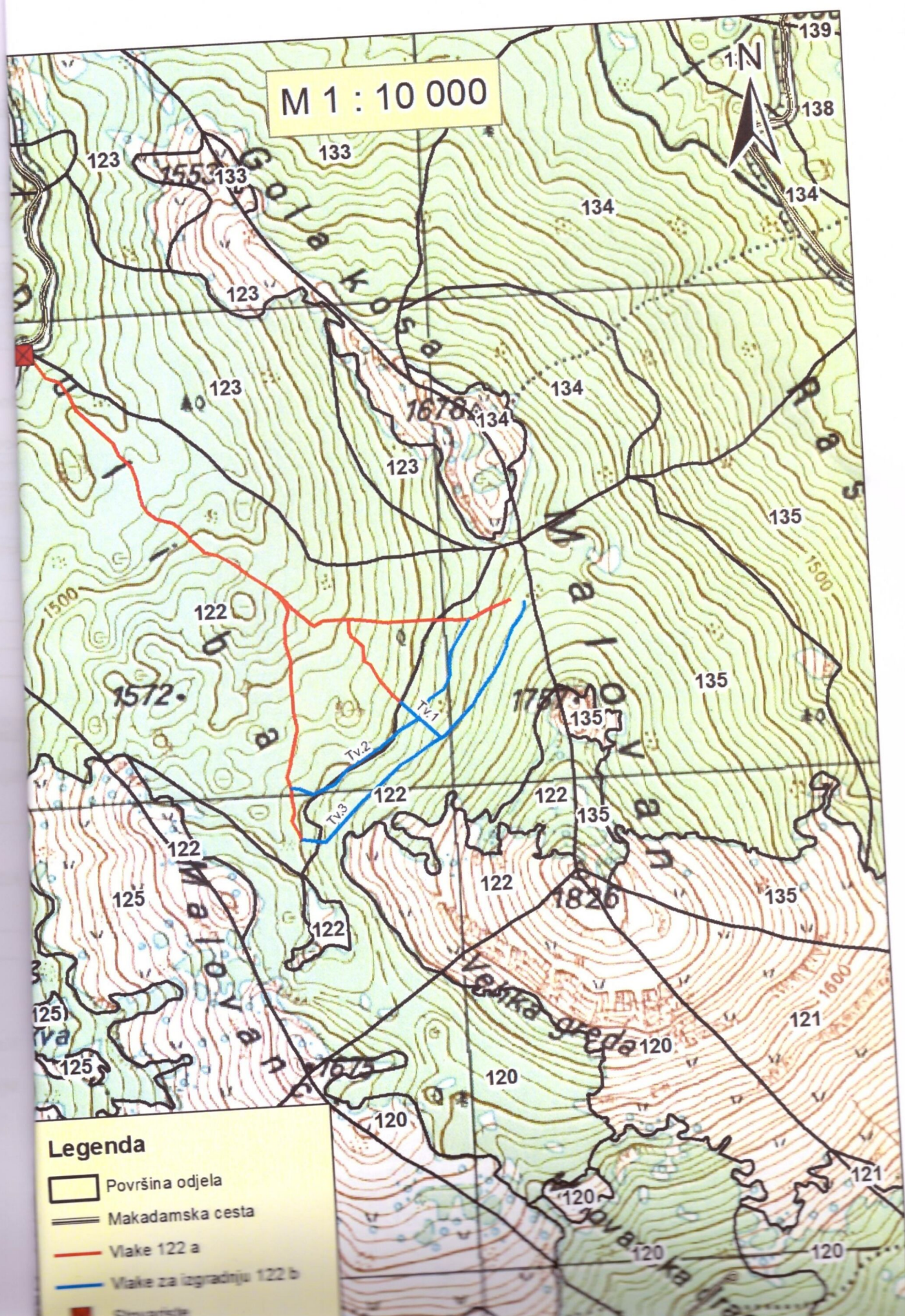


OPĆI PODACI O ODJELU

Šumarija	Kupres		
Gospodarska jedinica	Malovan-Želivodić		
Odjel	122 b		
Površina (ha)	26,80		
Neto drvna masa (m³)	Četinjače	Listače	Σ
	134,93	855,67	990,60
Srednja zapremina doznačenih stabala (m³)	1,20		
Srednji promjer doznačenih stabala	35,70		
Ukupan broj doznačenih stabala (komada)	1.010		
Prosječni broj doznačenih stabala (kom/ha)	37,70		
Prosječna doznačena zapremina doznačenih stabala (m³/ha)	45,26		
Srednja udaljenost privlačenja (m)	1.231		
Uvjeti rada	m³/ha	Nepovoljan	
	Distanca (m)	Nepovoljan	
	Nagib (%)	Jako povoljan	
Dvotjedna dinamika (m³) (odnosi se na cijeli LOT)	523 m³		
Potreban broj radnih dana (odnosi se na cijeli LOT)	63		
Troškovi sječe, izrade i izvlačenja (odnosi se na cijeli LOT)	34,78 KM/m³	94.799,96 KM	
Udaljenost od šumarije (km) cca.			
Napomena :			



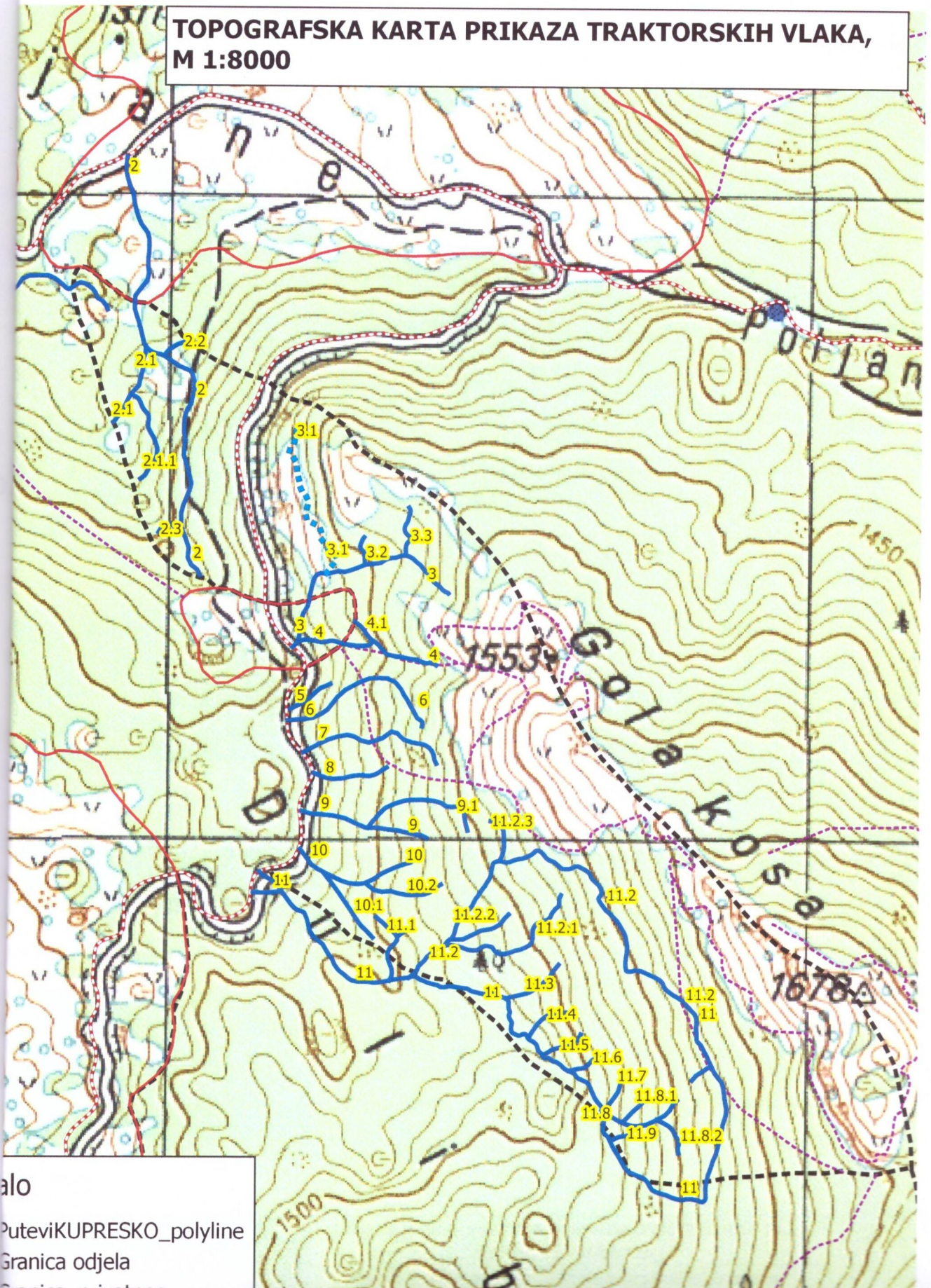
OPĆI PODACI O ODJELU

Šumarija	Kupres		
Gospodarska jedinica	Malovan-Želivodić		
Odjel	123 a		
Površina (ha)	25,80		
Neto drvena masa (m³)	Četinjače	Listače	Σ
	773,95	232,68	1.006,62
Srednja zapremina doznačenih stabala (m³)	0,88		
Srednji promjer doznačenih stabala	29,86		
Ukupan broj doznačenih stabala (komada)	1.396		
Prosječni broj doznačenih stabala (kom/ha)	54,10		
Prosječna doznačena zapremina doznačenih stabala (m³/ha)	47,67		
Srednja udaljenost privlačenja (m)	698		
Uvjeti rada	m³/ha	Povoljan	
	Distanca (m)	Nepovoljan	
	Nagib (%)	Povoljan	
Dvotjedna dinamika (m³) (odnosi se na cijeli LOT)	523 m³		
Potreban broj radnih dana (odnosi se na cijeli LOT)	63		
Troškovi sječe, izrade i izvlačenja (odnosi se na cijeli LOT)	34,78 KM/m³	94.799,96 KM	
Udaljenost od šumarije (km) cca.			
Napomena :			

OPĆI PODACI O ODJELU

Šumarija	Kupres		
Gospodarska jedinica	Malovan-Želivodić		
Odjel	123 b		
Površina (ha)	25,80		
Neto drvena masa (m³)	Četinjače	Listače	Σ
	725,92	2,08	728,00
Srednja zapremina doznačenih stabala (m³)	1,68		
Srednji promjer doznačenih stabala	40,78		
Ukupan broj doznačenih stabala (komada)	535		
Prosječni broj doznačenih stabala (kom/ha)	24,50		
Prosječna doznačena zapremina doznačenih stabala (m³/ha)	41,23		
Srednja udaljenost privlačenja (m)	369		
Uvjeti rada	m³/ha	Povoljan	
	Distanca (m)	Povoljan	
	Nagib (%)	Jako povoljan	
Dvotjedna dinamika (m³) (odnosi se na cijeli LOT)	523 m³		
Potreban broj radnih dana (odnosi se na cijeli LOT)	63		
Troškovi sječe, izrade i izvlačenja (odnosi se na cijeli LOT)	34,78 KM/m³	94.799,96 KM	
Udaljenost od šumarije (km) cca.			
Napomena :			

**TOPOGRAFSKA KARTA PRIKAZA TRAKTORSKIH VLAKA,
M 1:8000**



alo

PuteviKUPRESKO_polyline

Granica odjela

Granica_privatnog

Granica_odsjeka

Traktorske_vlake

Projektna_vlaka

100 0 100 200 300 400 m